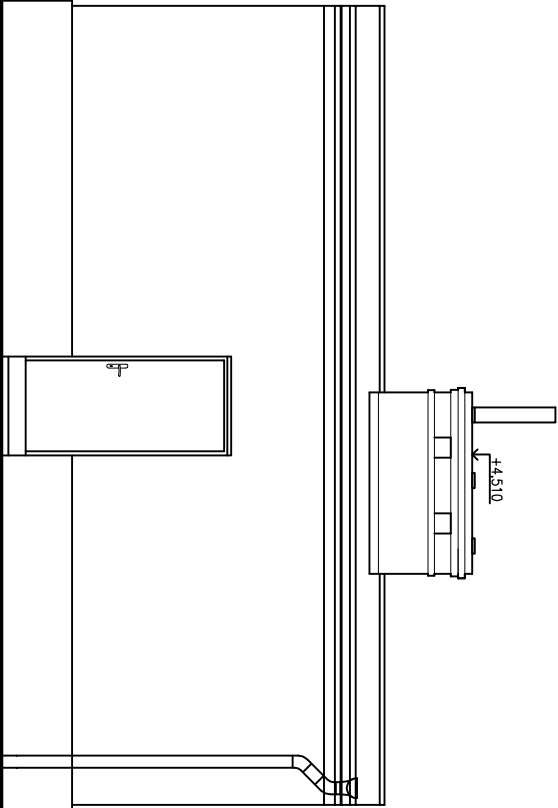
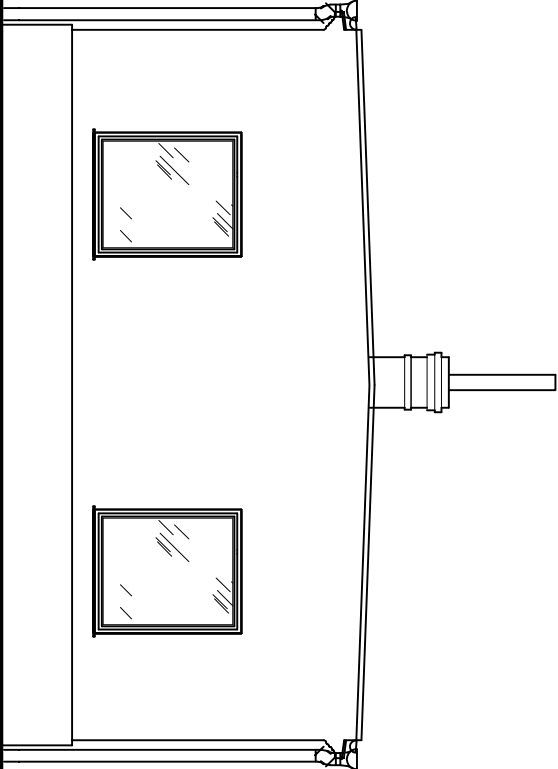


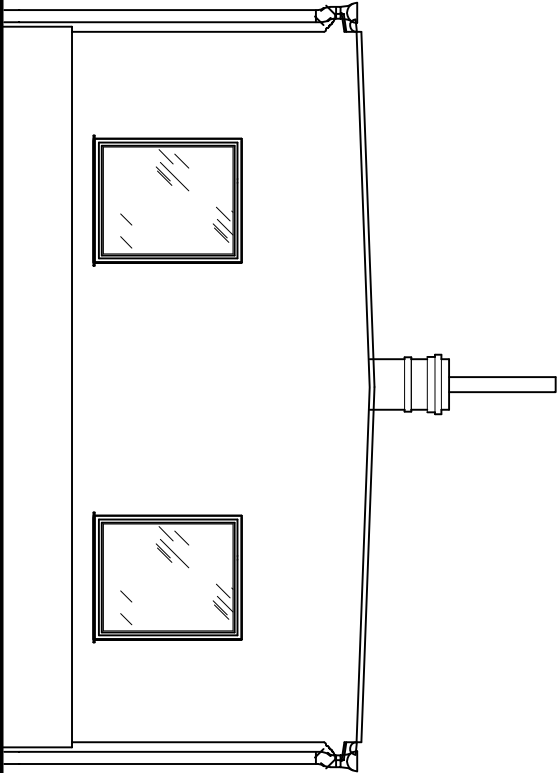
POHLEDY



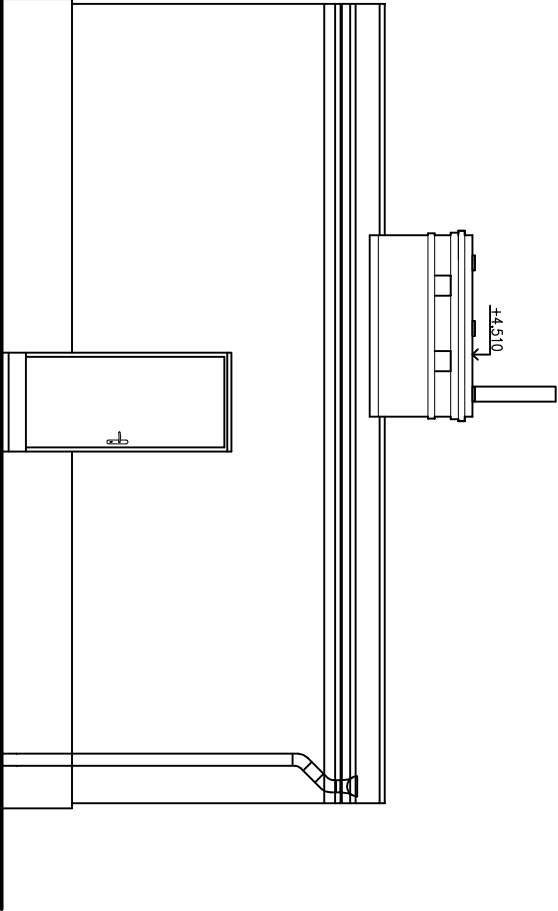
POHLED OD ZÁPADU



POHLED OD SEVERU



POHLED OD JIHU



POHLED OD VÝCHODU

PROJEKTOVÁ DOKUMENTACE JE ZPRACOVANÁ V ROZSAHU NUTNÉM PRO POTVRZENÍ EXISTENCE STAVBY
– STÁVAJÍCÍ SKLADBY JSOU PŘEDPOKLÁDANÉ.

Zodp. projektant	Kontroloval	Vypracoval	Projektční kancelář POLERECKÝ, spol. s r.o. Mrázova 26 412 01 Litoměřice tel.: 416 730 942, mobil: 736 755 978 email: projekcoe@polerecky.cz www.polerecky.cz	
Ing. POLERECKÝ M.	Ing. POLERECKÝ M.	DITTRICH V., DIS.		
Katastrální území : Křešice u Litoměřic [676080]			formát	A3
Investor : Obec Křešice, Nádrazní 84, 41148 Křešice			datum	5/2023
<div>akce : PASPORT OBJEKTU BÝVALÉ PRÁDELNY V KŘEŠICÍCH St.p.č. 379, K.Ú. Křešice u Litoměřic [676080]</div> <div></div> <div>výkres :</div>			stupeň PD	SP
			zakázkové číslo	2/2023
			archivní číslo	CZ-2/23
			měřítko :	číslo výkresu :
POHLEDY – STÁVAJÍCÍ STAV			1 : 75	D.3